

Lancement du logiciel sous Windows 8

Vous trouverez ci-après une explication détaillée sur la manière de lancer et d'utiliser votre clé USB CONTOUR® NEXT personnelle sur le système d'exploitation de votre choix.

Nous attirons votre attention sur le fait que Java doit être installé sur votre ordinateur.

Étape 1. Enfichez votre clé USB CONTOUR® NEXT dans le port USB. Dans le plus simple des cas, le logiciel GLUCOFACETS®Deluxe s'ouvre automatiquement.

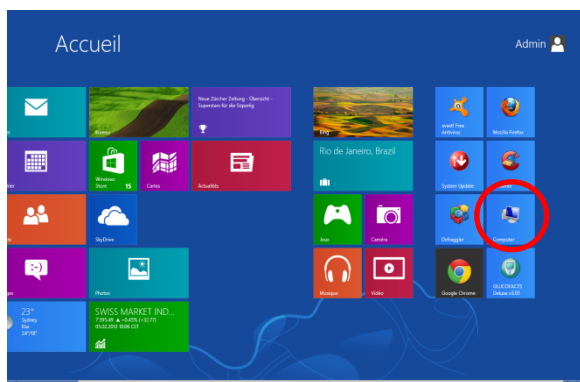


La fenêtre ci-contre s'affiche. Patientez s'il vous plaît.

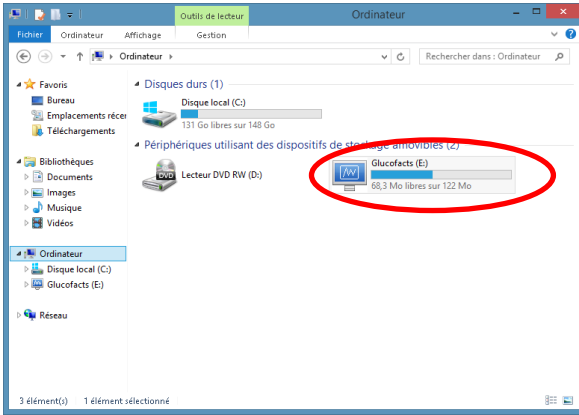


La page d'accueil de GLUCOFACETS®Deluxe s'affiche. Continuez comme à l'accoutumée.

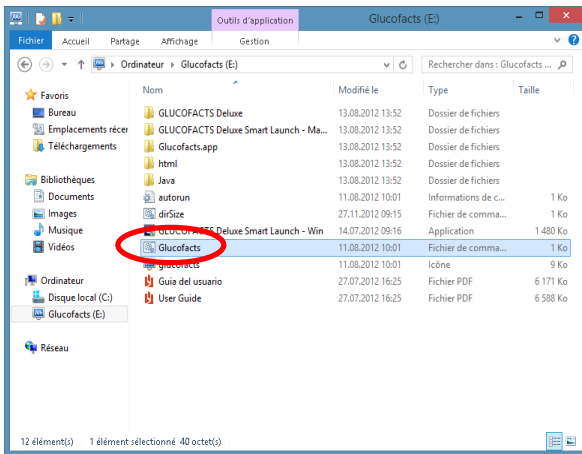
Si GLUCOFACETS®Deluxe ne s'ouvre pas automatiquement, veuillez procéder comme suit:



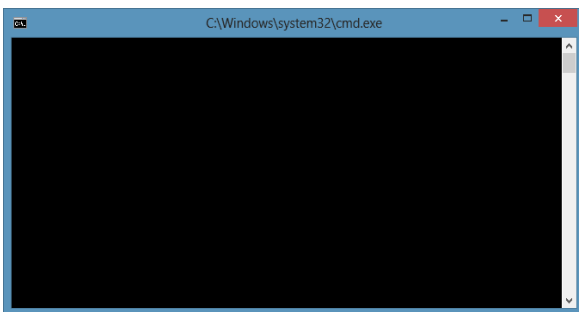
Sur la page de démarrage, cliquez sur l'application "Ordinateur" pour arriver dans le répertoire "Ordinateur" via le bureau.



Sous "Périphériques utilisant des dispositifs de stockage amovibles", sélectionnez "Glucofacts (E:)" et double-cliquez.



Un nouveau répertoire s'ouvre. Double-cliquez sur la ligne "Glucofacts" (image avec les roues dentées).



Cette fenêtre noire s'affiche pendant un moment. N'appuyez sur aucune touche et patientez, l'ordinateur travaille en arrière-plan.

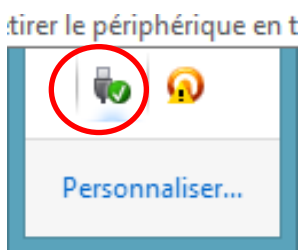
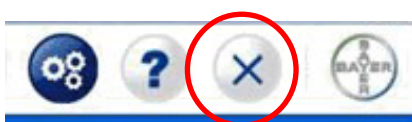


Le logiciel GLUCOFACTS®Deluxe s'ouvre.



La page d'accueil de GLUCOFACTS® Deluxe s'affiche. Continuez comme à l'accoutumée.

Étape 2. Pour quitter le logiciel GLUCOFACTS® Deluxe, cliquez sur le bouton rond X.



Ensuite, quittez totalement le logiciel via le symbole d'écran sur votre moniteur.

A titre informatif: si vous souhaitez installer une version du logiciel sur votre Windows 8, veuillez la télécharger à partir de <http://www.bayerdiabetes.ch/fr/produits/software/glucofacts/>.

